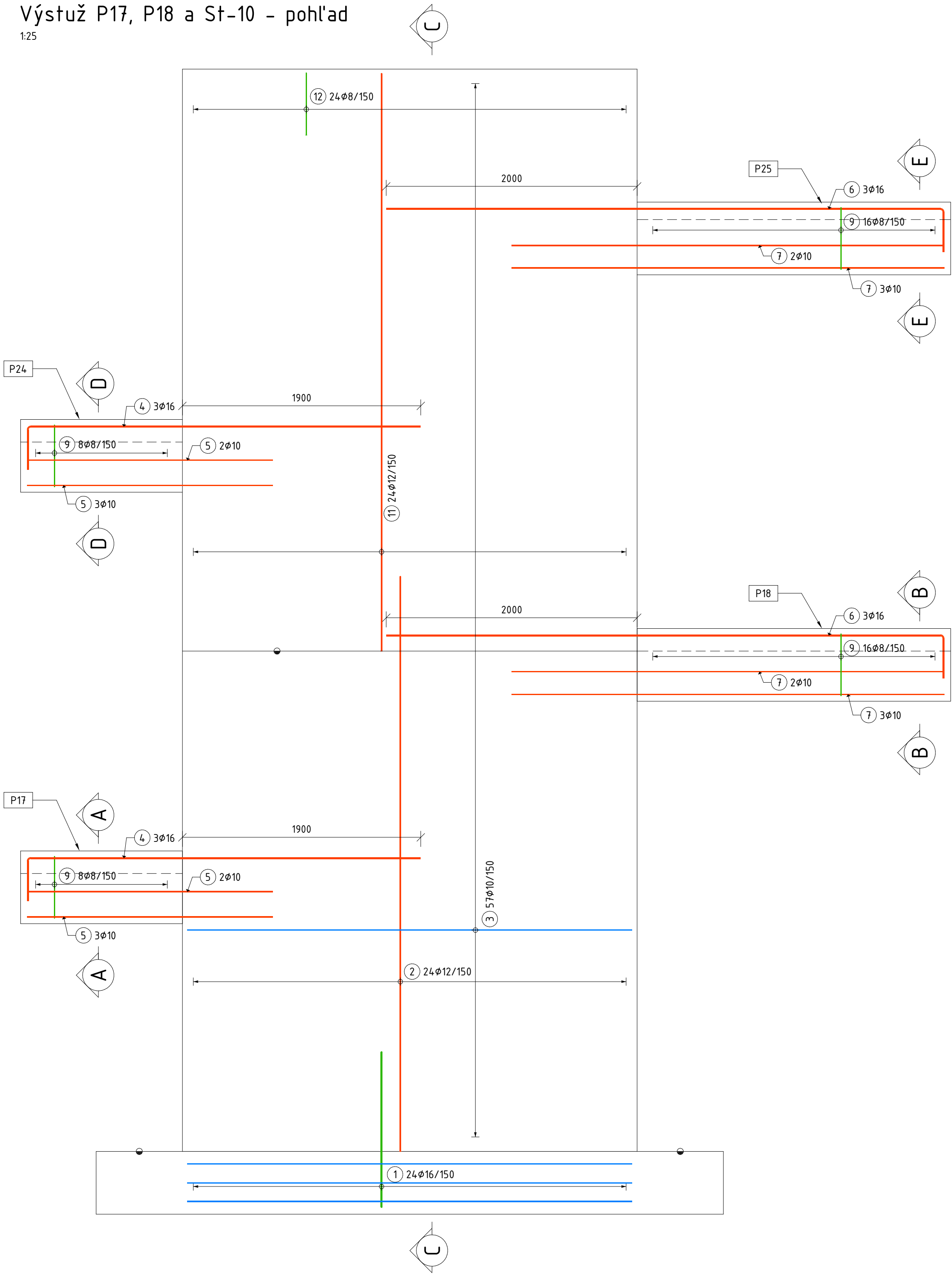


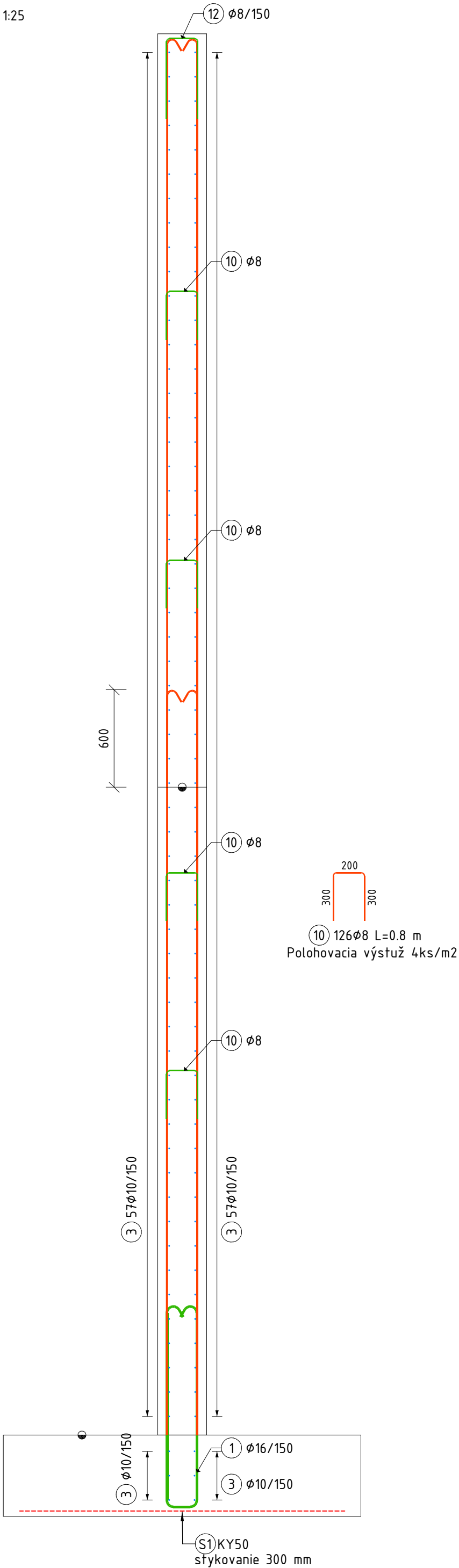
Výstuž P17, P18 a St-10 - pohľad

1:25



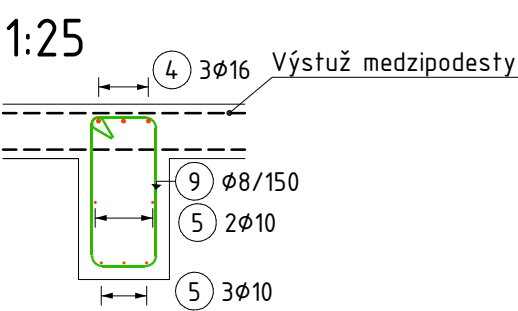
REZ C-C - St-10

1:25



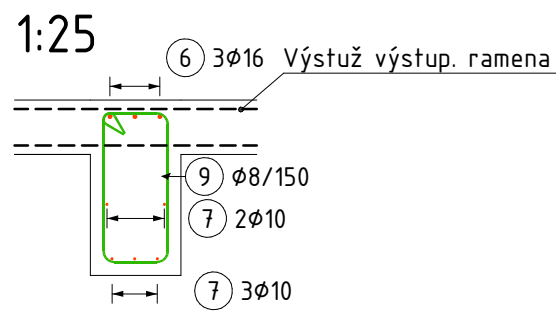
REZ A-A - P17

1:25



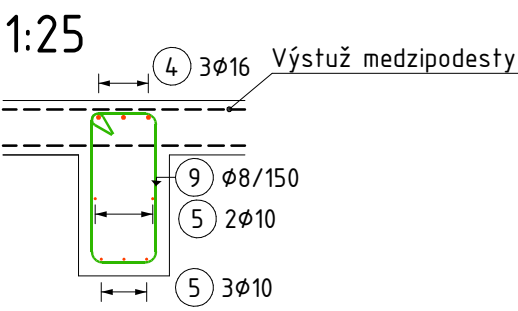
REZ B-B - P18

1:25



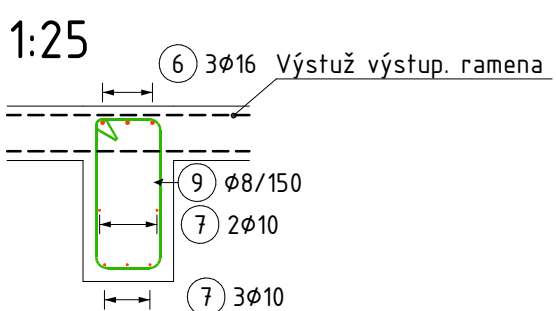
REZ D-D - P24

1:25



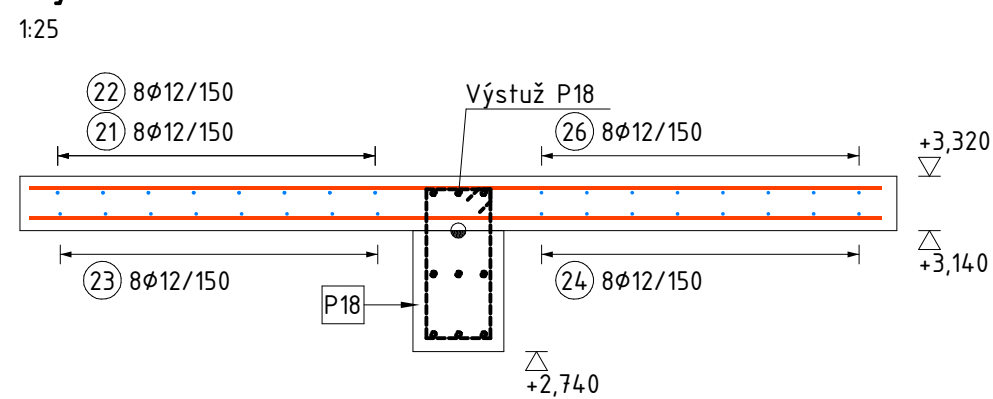
REZ E-E - P25

1:25



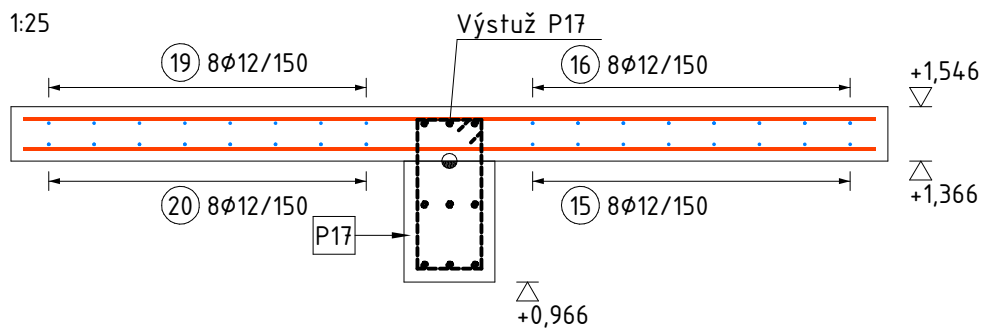
Výstuž schodiska ext. schodiska 1. NP - výstupná doska

1:25



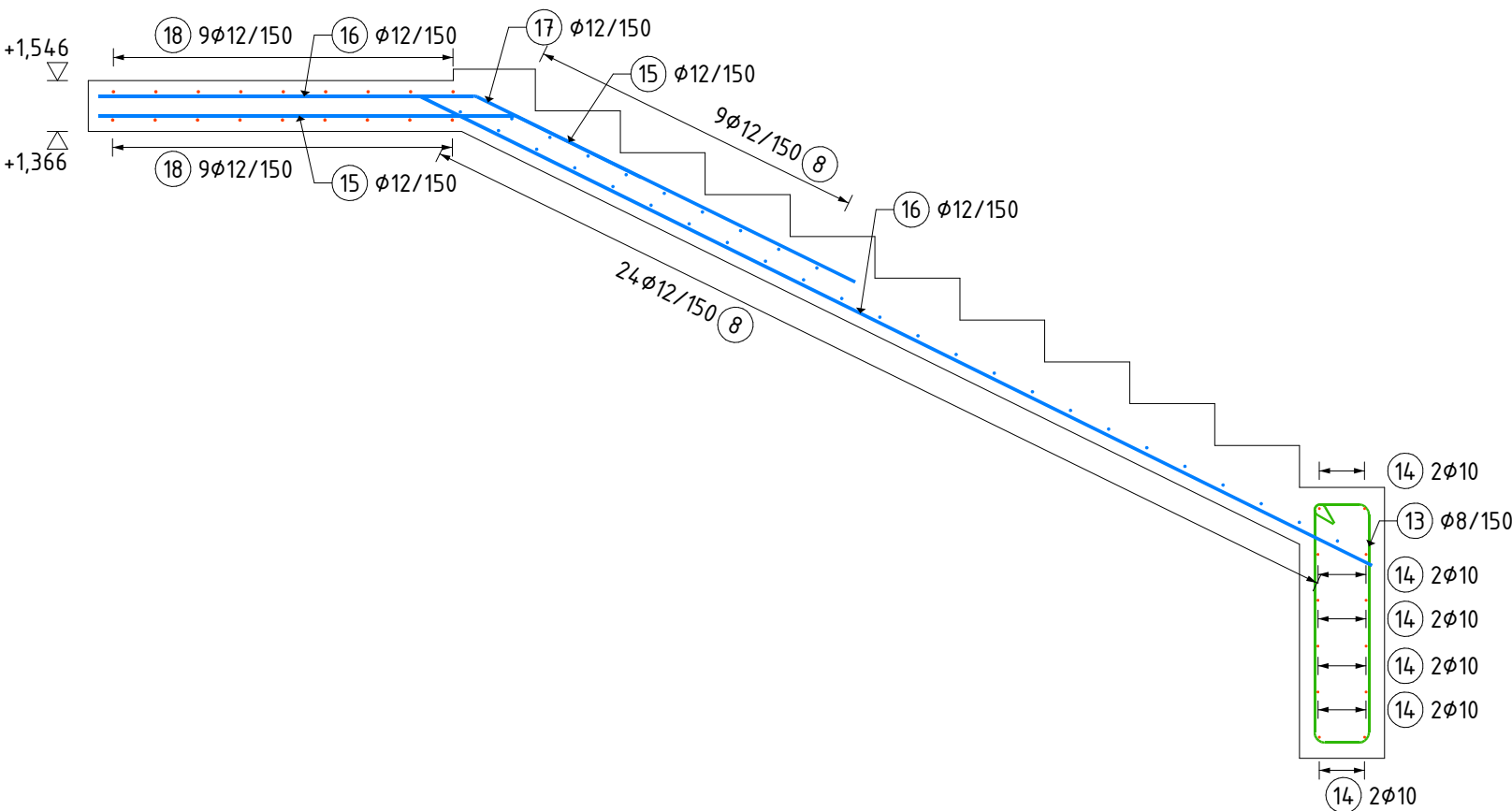
Výstuž schodiska ext. schodiska 1. NP - medzipodesta

1:25



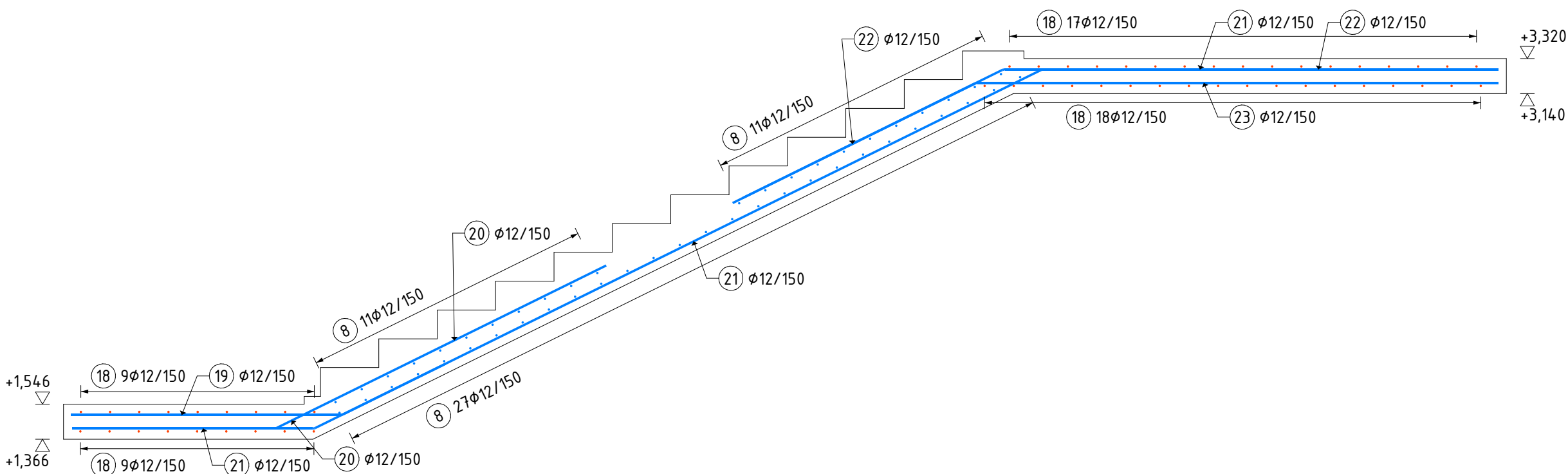
Výstuž schodiska ext. schodiska 1. NP - nástupné rameno

1:25



Výstuž schodiska ext. schodiska 1. NP - výstupné rameno

1:25



POZNÁMKA:  
- Výkaz a tabuľka výstuže je spoločná pre výkresy S-07 a S-14 a nachádza sa na výkrese S-14!

<p>-Dištančné "kozičky" je možné nahradiť za dištančné pásy (dištančné hady). Raster dištančných pásov max. 500 mm -Koncové háky hornej alebo spodnej výstuže prestýkovať do tej istej vrstvy pri opačnom povrchu B1 - T1, resp. B2 - T2 Koncový hák musí byť osadený stále zvislo! -Nezrovnalosti vo výkrese tvaru, vo výkrese výstuže alebo nejasnosti v samotnej výstuži je nutné okamžite konzultovať s projektantom statiky a stavebnej časti. -V prípade nepochopenia kladenia výstuže je nutné obratom kontaktovať projektanta pre vysvetlenie, kontaktné údaje sú uvedené v rozpiske.</p>			
<p>Označenie vrstiev výstuže: Doksy Stabty Pohľad View T1 T2 B2 B1 T - TOP (HORŇÝ POVRCH) B - BOTTOM (DOLNÝ POVRCH) N - NEAR (BLIŽŠÍ POVRCH) F - FAR (VZDIALENEŠÍ POVRCH)</p>			
<p>Steny Walls N2 N1 F2 F1 Pohľad View ZNAČKY: ● - PRACOVNÝ ZÁBER</p>			
<p>Uvedené rozmery prúťov sú vonkajšie rozmery Pečiatka:</p>			
<p>Materiály: Beťon: STN EN 206+A2-C25/30-XC(1SK)-CL 0,4-Dmax 16 S3 Beťonárska výstuž: B500B</p>		<p>Krytie výstuže/Povrchová úprava: Stýk so vzduchom - 40 mm Stýk so zemínou - 50 mm</p>	
<p><b>MD</b> <b>STATIKA s.r.o.</b> Tréda SNP 8336/818, 040 11 Košice telefon: 0911 094 806 e-mail: mdstatika@gmail.com www.mdstatika.sk</p>		<p>Investor: ZŠ Hroncova 23, Košice Stavba: REKONŠTRUKCIA A MODERNIZÁCIA ZÁKLADNEJ ŠKOLY HRONCOVA 23 Objekt: SO 100 - PAVILÓN IV. Zodp. projektant: Ing. M. Dragošek Vypracoval: Ing. J. Filinský</p>	
<p>Profesia: statika Dátum: 03 / 2025 Stupeň: RP Mierka: 1:25 Č. výkresu: S-07</p>		<p>Názov výkresu: VÝKRES VÝSTUŽE EXTERIÉROVÉHO SCHODISKA 1. NP, St-10 A ZP-06</p>	